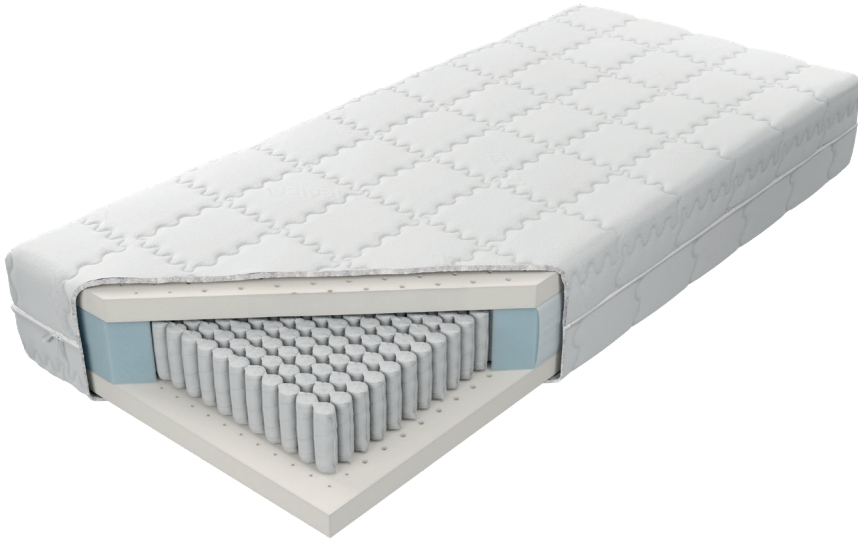




Venus Multi Pocket x5



Budowa:

5 cm lateksu H3
fliselina
13cm sprężyny kieszeniowej 1000S H2 lub H3
fliselina
5 cm lateksu H3

Pokrowiec:

Możliwość wyboru pokrowca z naszej oferty.

Dostępne rozmiary:

Na każdy wymiar (również nietypowy).

Wysokość wkładu:

23 cm

Twardość i warianty:

H2 lub H3

Materac jednopolowy lub siedmiopolowy.

Czym się wyróżnia?



Lateks

Zapewnia optymalne podparcie i komfort podczas snu. Posiada właściwości antygrzybiczne, antyroztoczowe i antybakteryjne, cechuje się długą żywotnością.



Sprężyna kieszonkowa

zbudowana jest z wysokogatunkowego drutu umieszczonego w pojedynczej, tkaninowej kieszeni. Pracuje niezależnie i bezgłośnie, jest elastyczna, amortyzuje ciało w spoczynku, podpira je punktowo. W 1 m. kw. materaca mieści się ok. 255 sprężyn.



Dwustronny materac

pozwała na wykorzystanie obu stron w zależności od pory roku lub preferowanej twardości, co wydłuża jego trwałość i komfort użytkowania. Dzięki takiemu rozwiązaniu użytkownik może cieszyć się optymalnym podparciem i świeżością materaca przez dłuższy czas.

Cechy



Sprężyna kieszonkowa jest zbudowana z wysokogatunkowego drutu umieszczonego w pojedynczej, osobnej kieszeni.



Sprężysty lateks o dużej gęstości zapewnia optymalne podparcie i komfort podczas snu.



Gęstość lateksu ok. 70 kg/m³.



Klient decyduje o stopniu twardości materaca.



Klient decyduje o wyborze sprężyn jedno- lub siedmiopolowych.



Zamek błyskawiczny umożliwia sprawne zdjęcie pokrowca z wkładu materaca. (Dotyczy pokrowców zdatnych do prania).



Wyprodukowane w Polsce.

Wymiar:

Pokrowiec:

Cena: